

## QUYẾT ĐỊNH

### Về việc ban hành Quy định về khảo sát lấy ý kiến phản hồi của sinh viên, cựu sinh viên, đơn vị tuyển dụng và sử dụng lao động

Căn cứ Quyết định 392/QĐ-BNN-TCCB ngày 18/02/2009 của Bộ trưởng Bộ Nông nghiệp và Phát triển nông thôn về việc phê duyệt Quy chế tổ chức và hoạt động của Trường Đại học Lâm nghiệp;

Căn cứ Quyết định số 70/QĐ-TTg ngày 10/12/2014 của Thủ tướng Chính phủ về việc ban hành Điều lệ trường Đại học;

Căn cứ công văn số 7324/BGDĐT - NGCBQLGD ngày 08 tháng 10 năm 2013 của Bộ Giáo dục và Đào tạo về việc hướng dẫn tổ chức lấy ý kiến phản hồi từ người học về hoạt động giảng dạy của giảng viên;

Căn cứ Quyết định số 261/QĐ-ĐHLN-TCCB ngày 25/2/2016 của Hiệu trưởng Trường Đại học Lâm nghiệp về việc thành lập và qui định chức năng, nhiệm vụ của Ban Xúc tiến tuyển sinh và Tư vấn việc làm trực thuộc Trường Đại học Lâm nghiệp;

Theo đề nghị của Trưởng Ban Xúc tiến tuyển sinh và Tư vấn việc làm,

## QUYẾT ĐỊNH:

**Điều 1.** Ban hành kèm theo Quyết định “Quy định về khảo sát lấy ý kiến phản hồi của sinh viên, cựu sinh viên, đơn vị tuyển dụng và sử dụng lao động” liên quan tới hoạt động và kết quả đào tạo của Trường Đại học Lâm nghiệp”.

**Điều 2.** Giao Ban Xúc tiến tuyển sinh và Tư vấn việc làm (XTTS & TVVL) là đầu mối trực tiếp triển khai hoạt động khảo sát theo kế hoạch hằng năm.

**Điều 3.** Trưởng các đơn vị, các giảng viên và sinh viên của Trường Đại học Lâm nghiệp chịu trách nhiệm thi hành Quyết định này./.

Nơi nhận:

- Như Điều 3;
- Hiệu trưởng;
- Chủ tịch HĐ trường;
- Phó Hiệu trưởng Phụ trách;
- Các Đơn vị trong Trường;
- Lưu VT, XTTS&TVVL.



**QUY ĐỊNH**  
**VỀ KHẢO SÁT LẤY Ý KIẾN PHẢN HỒI**  
**CỦA SINH VIÊN, CỰU SINH VIÊN, ĐƠN VỊ**  
**TUYỂN DỤNG VÀ SỬ DỤNG LAO ĐỘNG**  
*(Ban hành kèm theo Quyết định số 470/QĐ-ĐHLN-*  
*XTTS, ngày 27/3/2017)*



# Chương 1

## NHỮNG QUI ĐỊNH CHUNG

### **Điều 1. Phạm vi và đối tượng áp dụng**

1. Văn bản này quy định về mục đích, yêu cầu, quy trình tổ chức thực hiện và trách nhiệm của những đơn vị cá nhân tham gia công tác khảo sát lấy ý kiến phản hồi của người học và đơn vị tuyển dụng lao động về hoạt động và kết quả đào tạo của trường Đại học Lâm nghiệp.

2. Đối tượng áp dụng của Quy định này bao gồm các đơn vị đơn vị tuyển dụng lao động có liên quan tới các ngành nghề đào tạo của Nhà trường; sinh viên đang theo học, cựu sinh viên các hình thức đào tạo hệ chính quy, vừa làm vừa học, cử tuyển và học viên cao học, nghiên cứu sinh của trường Đại học Lâm nghiệp.

### **Điều 2. Mục đích của công tác khảo sát**

#### 2.1. Đối với Nhà trường

a. Giúp lãnh đạo nhà trường và các đơn vị trực thuộc có cơ sở để nhận xét, đánh giá và có kế hoạch điều chỉnh nội dung, phương pháp đào tạo cho phù hợp với nhu cầu của người học và nhu cầu của nhà tuyển dụng

b. Góp phần gắn kết, duy trì mối quan hệ giữa Nhà trường và các đơn vị tuyển dụng lao động.

c. Góp phần gắn kết, duy trì mối quan hệ giữa Nhà trường và các đối tượng được đào tạo tại Nhà trường.

d. Là cơ sở để giới thiệu, tư vấn việc làm cho sinh viên của Nhà trường sau khi tốt nghiệp

e. Thực hiện các quy định của Bộ Giáo dục và Đào tạo và mục tiêu về đảm bảo chất lượng giáo dục của trường Đại học Lâm nghiệp.

#### 2.2. Đối với đơn vị tuyển dụng và sử dụng lao động

Hoạt động khảo sát sẽ là cầu nối giúp đơn vị tuyển dụng phản ánh về thực trạng đáp ứng nhu cầu công việc của các cựu sinh viên đã được đào tạo của Nhà trường

#### 2.3. Đối với cựu sinh viên

a. Là kênh thông tin để cựu sinh viên phản ánh về hoạt động và kết quả đào tạo của Nhà trường

b. Là kênh thông tin để cựu sinh viên đề xuất sáng kiến, giải pháp phát triển cho Nhà trường

## 2.4. Đối với sinh viên

a. Là kênh thông tin để sinh viên phản ánh về nội dung, chất lượng của hoạt động giảng dạy và đào tạo của Nhà trường.

b. Là kênh thông tin để sinh viên phản ánh về cơ sở vật chất, môi trường học tập, các kỹ năng nghề nghiệp thực tiễn được đào tạo.

c. Là kênh thông tin để sinh viên đề xuất sáng kiến, giải pháp phát triển cho Nhà trường.

## **Điều 3. Yêu cầu của việc khảo sát**

1. Công tác khảo sát lấy ý kiến cựu sinh viên và đơn vị tuyển dụng và sử dụng lao động được tiến hành thường xuyên hàng năm.

2. Đối tượng được khảo sát phải hiểu rõ mục đích, ý nghĩa của công tác khảo sát.

3. Kết quả xử lý thông tin phản hồi từ phía đối tượng được khảo sát phải chính xác, tin cậy, tuyệt đối bảo mật và sử dụng đúng mục đích.

4. Thông tin và kết quả khảo sát là thông tin nội bộ và được sử dụng đúng mục đích của Nhà trường

## **Điều 4. Đối tượng và nội dung khảo sát**

### 1 Đối tượng khảo sát

a. Sinh viên hệ chính quy, vừa làm vừa học, học viên cao học và nghiên cứu sinh của Nhà trường

b. Cựu sinh viên hệ chính quy, vừa làm vừa học, cử tuyển và học viên cao học, nghiên cứu sinh của Nhà trường

c. Các đơn vị tuyển dụng và sử dụng lao động có liên quan tới các ngành đào tạo của Nhà trường

### 2. Nội dung khảo sát

a. Đối sinh viên đang theo học

Các thông tin chung về sinh viên (khóa học, ngành học, năm tốt nghiệp, quê quán, email, sđt...)

- Các thông tin chung về chương trình giảng dạy (nội dung, chất lượng của hoạt động giảng dạy và đào tạo, các kiến thức thực tế, thực hành, thực tập, kỹ năng nghề nghiệp...)

- Các thông tin chung về cơ sở vật chất, môi trường học tập, các kỹ năng mềm, kiến thức về ngoại ngữ, tin học, các hoạt động ngoại khóa...

b. Đối với cựu sinh viên

- Các thông tin chung về cựu sinh viên (khóa học, ngành học, năm tốt

10/11



nghịệp, quê quán, học vị hiện tại...)

- Thông tin về việc làm (tình trạng việc làm; loại hình công việc, thời gian làm việc; thời gian có việc làm sau khi tốt nghiệp; lĩnh vực công việc; thu nhập bình quân; sự phù hợp của những kiến thức, kỹ năng đã được đào tạo đối với công việc hiện tại; mức độ hài lòng đối với những kiến thức, kỹ năng đã được đào tạo; nhu cầu được đào tạo tiếp; những đề xuất, góp ý; ...)

c. Đối với đơn vị tuyển dụng và sử dụng lao động

- Các thông tin chung về đơn vị tuyển dụng và sử dụng lao động (tên đơn vị; lĩnh vực kinh doanh, sản xuất; số lượng lao động đã được đào tạo tại trường Đại học Lâm nghiệp trong đơn vị; nhu cầu tuyển dụng; mức độ hài lòng đối với người lao động đã được đào tạo tại trường Đại học Lâm nghiệp; những đóng góp, hiến kế cho Nhà trường;...)

## **Chương 2**

### **TỔ CHỨC THỰC HIỆN**

**Điều 5. Tổ chức thực hiện khảo sát cựu sinh viên và đơn vị tuyển dụng, sử dụng lao động**

1. Công cụ khảo sát: Bảng câu hỏi thiết kế dưới dạng phiếu khảo sát trong đó gồm các chỉ số, các khía cạnh mong muốn khảo sát đã đề cập ở Điều 4. Phiếu khảo sát được thiết kế và gửi tới đối tượng khảo sát thông qua các cách tiếp cận khác nhau. Cụ thể:

- a. Gửi phiếu khảo sát trực tiếp bằng đường bưu điện (thư).
- b. Gọi điện thoại trực tiếp cho đối tượng khảo sát.
- c. Thiết kế phiếu khảo sát online và gửi đường dẫn qua thư điện tử (email).
- d. Sử dụng mạng xã hội (facebook).

2. Quy trình tổ chức khảo sát

a. Lập kế hoạch, lấy mẫu và thu thập thông tin liên quan tới đối tượng khảo sát (điện thoại, email, địa chỉ)

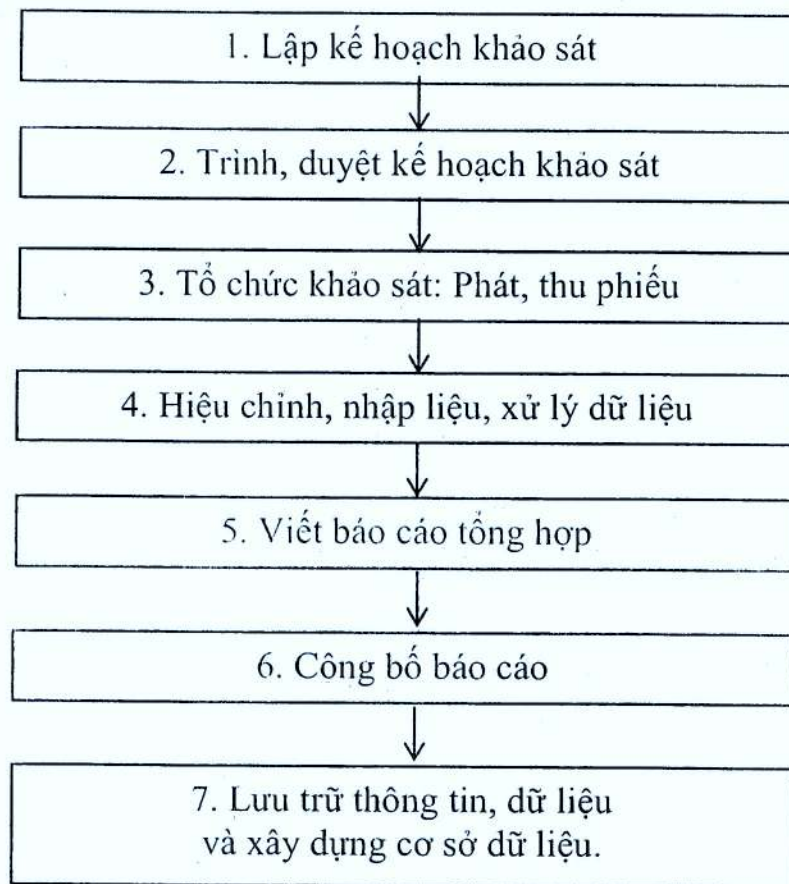
- b. Phê duyệt kế hoạch khảo sát
- c. Chuẩn bị mẫu biểu, vật tư có liên quan
- d. Gửi phiếu và thu phiếu

e. Tập hợp phản hồi và xử lý số liệu

e. Viết báo cáo và công bố báo cáo

f. Tóm tắt quy trình khảo sát

*lens*



b) Mô tả các bước thực hiện Quy trình

TT	Nội dung thực hiện	Đơn vị phụ trách chính
1	Lập kế hoạch khảo sát	Ban XTTS & TVVL
2	Trình duyệt kế hoạch khảo sát	Ban XTTS & TVVL
3	- Tổ chức khảo sát	
	- Chọn đối tượng lấy mẫu cho khảo sát	Ban XTTS & TVVL
	- Thu thập thông tin liên quan tới đối tượng được chọn để tiến hành khảo sát	Ban XTTS & TVVL
	- Chuẩn bị mẫu biểu, vật tư	Ban XTTS & TVVL
	- Phát và thu phiếu khảo sát	Ban XTTS & TVVL
	- Nhập liệu, xử lý dữ liệu	Ban XTTS & TVVL
	- Viết báo cáo tổng hợp	Ban XTTS & TVVL
4	Trình Ban giám hiệu phê duyệt báo cáo	Ban XTTS & TVVL
5	Công bố báo cáo	Ban XTTS & TVVL
6	Lưu trữ thông tin, dữ liệu và xây dựng cơ sở dữ liệu về công tác khảo sát.	Ban XTTS & TVVL

3. Thời gian khảo sát: Việc khảo sát được triển khai theo những thời điểm khác nhau tùy thuộc đối tượng khảo sát. Cụ thể:



a. Đối với sinh viên đang theo học: Tiến hành khảo sát đối với sinh viên mới nhập học, tiến hành khảo sát đối với sinh viên năm thứ 3. Thời gian: khóa mới nhập học vào tháng 10-11 hàng năm, sinh viên năm 3 hoặc 4 là vào năm học mới.

b. Đối với sinh viên mới tốt nghiệp: tiến hành khảo sát 6 tháng và 1 năm sau khi tốt nghiệp

c. Đối với cựu sinh viên khác: tiến hành khảo sát trong khoảng thời gian từ tháng 7 đến tháng 9 hàng năm

d. Đối với đơn vị tuyển dụng: tiến hành khảo sát trong khoảng thời gian từ tháng 5 đến tháng 9 hàng năm

#### **Điều 6. Trách nhiệm của các đơn vị liên quan đến hoạt động khảo sát**

1. Trách nhiệm của Ban XTTS & TVVL

a. Xây dựng kế hoạch khảo sát trình Ban giám hiệu phê duyệt.

b. Tổ chức thực hiện kế hoạch khảo sát phản hồi của người học đã được Ban giám hiệu phê duyệt.

c. Xử lý dữ liệu, viết báo cáo tổng hợp kết quả khảo sát ý kiến người học về hoạt động giảng dạy của giảng viên và trình Ban giám hiệu xem xét.

d. Lưu trữ dữ liệu về kết quả của các đợt khảo sát

e. Báo cáo kết quả khảo sát theo yêu cầu của Bộ Giáo dục và Đào tạo và của Trường Đại học lâm nghiệp.

2. Trách nhiệm của Trường các đơn vị

a. Phối hợp với đơn vị phụ trách (Ban XTTS & TVVL) để triển khai các công việc có liên quan tới việc khảo sát khi được yêu cầu.

b. Quán triệt đến cán bộ trong đơn vị của mình phụ trách về mục đích, yêu cầu, nội dung của công tác khảo sát trong trường hợp công tác triển khai khảo sát có liên quan tới đơn vị của mình.

#### **Điều 7. Lưu trữ dữ liệu, kết quả khảo sát**

1. Dữ liệu dạng file giấy: Các phiếu khảo sát và báo cáo tổng hợp về công tác khảo sát từng đợt được lưu trữ phục vụ công tác có liên quan.

2. Dữ liệu file mềm: Dữ liệu khảo sát dạng file mềm của từng học đợt khảo sát được lưu trữ tại Ban XTTS & TVVL phục vụ công tác công tác có liên quan.

3. Báo cáo khảo sát: Báo cáo kết quả khảo sát từng học đợt được Ban XTTS & TVVL lưu trữ bằng file giấy và file mềm, được công bố và chia sẻ theo mục đích cụ thể phục vụ các công việc có liên quan.

#### **Điều 8. Hiệu lực thi hành**

Quy định này tạm thời được áp dụng kể từ ngày ký, trong quá trình áp dụng hoặc do có sự thay đổi theo yêu cầu cụ thể của Nhà trường hoặc Bộ GDĐT quy định này sẽ được chỉnh sửa và bổ sung cho phù hợp.

  
*Trần Văn Chí*





## PHIẾU KHẢO SÁT THÔNG TIN DÀNH CHO SINH VIÊN MỚI NHẬP HỌC

Chào mừng bạn đã là thành viên của Trường Đại học Lâm nghiệp, bạn vui lòng cung cấp cho chúng tôi một số thông tin dưới đây.

1. **Họ và tên** (có thể điền hoặc bỏ trống):.....**Năm sinh**:.....

2. **Giới tính**:  Nam  Nữ 3. **Email**:.....**SĐT**:.....

4. **Địa chỉ nơi ở** (làm ơn ghi rõ):  
Xã.....Huyện.....Tỉnh.....

5. **Đăng ký học chuyên ngành**:.....

6. **Bạn trúng tuyển theo hình thức xét tuyển nào**

Điểm thi THPT QG  Xét tuyển Học bạ

7. **Tên trường THPT bạn đã học**:.....

8. **Nghề nghiệp của bố/mẹ bạn là**:

Nông dân  Công nhân  Viên chức/công chức NN  Khác

9. **Bạn biết và đến trường ĐH Lâm nghiệp qua kênh thông tin nào** (có thể chọn nhiều lựa chọn)

Người trong ngành giới thiệu  Cán bộ CNVC Nhà trường giới thiệu  
 Tìm hiểu trên internet, đài báo  CB Trường tư vấn tuyển sinh tại trường cấp 3 của bạn  
 Trang website và facebook Trường  Các a/c cựu SV hoặc SV đang học tại trường  
 Qua tờ rơi, các ấn phẩm của trường  Khác:.....

10. **Bạn Quyết định lựa chọn học tại Trường Đại học Lâm nghiệp vì những lý do nào sau đây** (có thể chọn nhiều lựa chọn)

Vị trí địa lý gần nhà  Ngành học phù hợp nhu cầu và sở thích  
 Dễ tìm việc làm  Được gia đình định hướng nghề nghiệp  
 Môi trường học tập, cảnh quan đẹp  Chất lượng đội ngũ giảng viên, cơ sở vật chất  
 Mức học phí thấp, có chỗ ở KTX  Bạn bè và các A/C trước đây đã học tại trường  
 Ý kiến khác:.....

11. **Bạn kỳ vọng và mong muốn điều gì khi học tập tại trường Đại học Lâm nghiệp** (có thể chọn nhiều lựa chọn)

Các kiến thức và kỹ năng chuyên môn  Cơ hội nhận được học bổng trong và ngoài nước  
 Cơ hội việc làm sau khi ra trường  Cơ hội rèn luyện kỹ năng, hoạt động xã hội  
 Môi trường học tập tốt, thân thiện  Cơ sở vật chất về học tập, sinh hoạt, vui chơi  
 Ý kiến khác:.....

12. **Trong quá trình học tập tại Trường bạn quan tâm đến việc trang bị các kỹ năng** (có thể chọn nhiều hơn một lựa chọn):

Ngoại ngữ (Tiếng Anh...)  Tin học, máy tính  
 Các hoạt động thể dục thể thao  Các kỹ năng HĐ nhóm của Đoàn Thanh niên, HSV  
 Các kỹ năng mềm (giao tiếp...)  Các kỹ năng sử dụng phần mềm chuyên ngành  
 Các hoạt động tình nguyện  Khác:.....

Những ý kiến đóng góp, hiến kế khác vì sự phát triển của Nhà trường:.....

Thay mặt Nhà trường, xin được gửi tới bạn lời cảm ơn và chúc sức khỏe. Những ý kiến đóng góp khác vui lòng gửi email tới: [banxtts@vfu.edu.vn](mailto:banxtts@vfu.edu.vn) ĐT: 02462.922.353 hoặc 02462.922.411

*(Handwritten signature)*





**PHIẾU KHẢO SÁT THÔNG TIN  
DÀNH CHO CỰU SINH VIÊN ĐẠI HỌC LÂM NGHIỆP**

Chào Anh/Chị cựu sinh viên Đại học Lâm nghiệp - VNUFer,

Mong Anh/Chị vui lòng và bớt chút thời gian cung cấp một số thông tin dưới đây. Trường Đại học Lâm nghiệp xin được gửi tới Anh/Chị lời chúc sức khỏe và lời cảm ơn trân trọng.

1. **Họ và tên** (có thể điền hoặc bỏ trống):..... **2. Năm sinh:** .....

3. **Giới tính:**  Nam  Nữ

4. **Khóa học:** ..... **5. Khoa:** ..... **6. Năm tốt nghiệp:** ..... **7. Chuyên ngành:** .....

8. **Email** (có thể điền hoặc bỏ trống):..... **9. Số điện thoại:**.....

10. **Quê quán** (làm ơn ghi rõ):

Xã (phường)..... Huyện (quận)..... Tỉnh (T.phố).....

11. **Học vị hiện tại:**  Kỹ sư/Cử nhân  Thạc sĩ  Tiến sĩ

12. **Anh/Chị đã có việc làm chưa?:**  Rồi  Chưa  Đang đợi

13. **Anh/Chị bắt đầu đi làm sau khi tốt nghiệp bao lâu?** .....(năm)

14. **Tên cơ quan/Công ty:**.....

Thuộc Tư nhân  Liên doanh nước ngoài  Tự tạo việc làm  Nhà nước

15. **Vị trí công tác hiện tại:**.....

16. **Công việc của Anh/Chị có phù hợp với lĩnh vực/ngành nghề đã được đào tạo tại trường không?**

Phù hợp  Có liên quan  Không liên quan

17. **Thu nhập theo tháng hiện tại của Anh/Chị nằm trong khoảng nào?**

2-4 triệu  4-6 triệu  6-10 triệu  10-15 triệu  >15 triệu

18. **Anh/Chị có hài lòng với công việc hiện tại của mình không?**

Rất hài lòng  Hài lòng  Chấp nhận được  Không hài lòng  Rất không hài lòng

19. **Anh/Chị có hài lòng với những kiến thức mình được đào tạo từ trường Đại học lâm nghiệp không?**

Rất hài lòng  Hài lòng  Tạm chấp nhận được  Không hài lòng  Rất không hài lòng

20. **Theo Anh/Chị, ngành đào tạo mà Anh/Chị được học có mức độ phù hợp với nhu cầu xã hội như thế nào? Làm ơn đánh giá theo thang điểm từ 1 – 10 (1 là ít phù hợp nhất, 10 là rất phù hợp)**

1	2	3	4	5	6	7	8	9	10
---	---	---	---	---	---	---	---	---	----

21. **Để làm công việc hiện tại, Anh/Chị đã phải học thêm những kiến thức/kỹ năng gì sau khi tốt nghiệp?**

22. **Đâu là ĐIỂM MẠNH của kỹ sư/cử nhân được đào tạo từ trường Đại học Lâm nghiệp?**

23. **Đâu là ĐIỂM YẾU của kỹ sư/cử nhân được đào tạo từ trường Đại học Lâm nghiệp?**

24. **Anh/Chị có nguyện vọng tiếp tục học tập ở bậc Thạc sĩ, Tiến sĩ ở trường ĐHLN không?**

Có  Không  Chưa biết

25. **Theo Anh/Chị nhà trường nên tăng cường những kiến thức và kỹ năng nào cho sinh viên?**

Các kiến thức và kỹ năng chuyên môn : .....

Các kiến thức và kỹ năng mềm: .....

26. **Những kiến thức và kỹ năng được đào tạo trong nhà trường có ích cho công việc/cuộc sống hiện nay của Anh/Chị không? Làm ơn đánh giá theo thang điểm từ 1-10 (1 là ít có ích nhất, 10 là rất có ích)**

1	2	3	4	5	6	7	8	9	10
---	---	---	---	---	---	---	---	---	----

**Những ý kiến đóng góp, hiến kế khác cho sự phát triển của Nhà trường**

Một lần nữa xin cảm ơn Bạn. Góp ý thêm xin gửi tới: [banxtts@vfu.edu.vn](mailto:banxtts@vfu.edu.vn);

Điện thoại: 04.62922353 - Ban Xúc tiến tuyển sinh và Tư vấn việc làm.

*Love*





**PHIẾU KHẢO SÁT THÔNG TIN**  
**DÀNH CHO CƠ QUAN/ĐƠN VỊ TUYỂN DỤNG LAO ĐỘNG**

Xin gửi lời chào trân trọng tới Quý cơ quan/Doanh nghiệp/Đơn vị tuyển dụng lao động.

Mong Quý vị vui lòng và bớt chút thời gian chia sẻ một số thông tin dưới đây. Thay mặt Ban giám hiệu trường Đại học Lâm nghiệp, chúng tôi xin được gửi tới Quý vị lời chúc sức khỏe và lời cảm ơn trân trọng

1. Tên cơ quan/đơn vị tuyển dụng: .....

2. Địa chỉ: .....

3. Lĩnh vực, ngành nghề hoạt động chính: .....

4. Nhu cầu tuyển dụng kỹ sư, cử nhân của cơ quan hằng năm vào khoảng:

dưới 10 người       10-20 người       20-30 người       trên 30 người

5. Hiện tại Quý vị có đang sử dụng nhân sự được đào tạo tại trường Đại học lâm nghiệp không?

Không      Hiện có:  < 5 người       5-10 người       10-20 người       trên 20 người

6. Nếu hiện đang sử dụng lao động được đào tạo tại trường Đại học lâm nghiệp, xin Quý vị vui lòng cho biết về mức độ hài lòng đối với những lao động này?

Rất hài lòng       Hài lòng       Chấp nhận được  
 Chưa hài lòng       Rất không hài lòng

7. Nếu lao động của Quý vị cần phải đào tạo thêm, xin vui lòng cho biết lĩnh vực nào cần phải được quan tâm bổ sung (có thể chọn nhiều hơn một đáp án)

Các kiến thức và kỹ năng chuyên môn       Kiến thức và kỹ năng giao tiếp xã hội  
 Các phần mềm ứng dụng phổ biến       Các kiến thức và kỹ năng hỗ trợ khác  
 Các kỹ năng mềm khác: .....

8. Quý vị tiếp cận với người lao động chủ yếu theo hình thức nào

Thông qua người quen giới thiệu       Thông qua đơn vị môi giới lao động  
 Đăng báo giấy nhu cầu tuyển dụng       Đăng báo online (trực tuyến) nhu cầu tuyển dụng  
 Tham gia ngày hội việc làm do nhà trường tổ chức       Khác

9. Quý vị có liên hệ với Trường Đại học Lâm nghiệp để thông tin về nhu cầu tuyển dụng của mình không?

Không, chưa bao giờ       Tình thoảng       Thường xuyên

10. Nếu có trao đổi thông tin về nhu cầu tuyển dụng, Quý cơ quan/doanh nghiệp có hài lòng với sự hợp tác của bộ phận chuyên trách không?

Hiệu quả cao, rất hài lòng       Hiệu quả thấp, không hài lòng

11. Quý vị hiện có nhu cầu sử dụng kỹ sư, cử nhân thuộc ngành đào tạo nào dưới đây? (có thể chọn nhiều hơn 1 ngành đào tạo)

<input type="checkbox"/> Quản lý tài nguyên thiên nhiên (tiếng Anh)	<input type="checkbox"/> Quản lý tài nguyên thiên nhiên (tiếng Việt)	
<input type="checkbox"/> Công nghệ sinh học	<input type="checkbox"/> Khoa học môi trường	<input type="checkbox"/> Hệ thống thông tin
<input type="checkbox"/> Kỹ thuật công trình xây dựng	<input type="checkbox"/> Kế toán	<input type="checkbox"/> Kinh tế
<input type="checkbox"/> Kinh tế nông nghiệp	<input type="checkbox"/> Quản trị kinh doanh	<input type="checkbox"/> Quản lý đất đai
<input type="checkbox"/> Công nghệ chế biến lâm sản	<input type="checkbox"/> Công nghệ vật liệu	<input type="checkbox"/> Thiết kế nội thất
<input type="checkbox"/> Lâm nghiệp đô thị	<input type="checkbox"/> Lâm sinh	<input type="checkbox"/> Quản lý TNR
<input type="checkbox"/> Kỹ thuật cơ khí	<input type="checkbox"/> Công thôn	<input type="checkbox"/> Khuyến nông
<input type="checkbox"/> Kiến trúc cảnh quan	<input type="checkbox"/> CN kỹ thuật cơ điện tử	<input type="checkbox"/> Công tác xã hội
<input type="checkbox"/> Lâm nghiệp (tiếng việt)	<input type="checkbox"/> Lâm nghiệp (tiếng Anh)	<input type="checkbox"/> Công nghệ kỹ thuật ô tô

12. Theo Quý vị đâu là TRỞ NGẠI lớn nhất trong việc sử dụng lao động tốt nghiệp từ trường Đại học Lâm nghiệp ?

13. Quý vị có vui lòng tham gia Ngày hội giới thiệu việc làm được tổ chức hàng năm tại trường Đại học Lâm nghiệp không?

Có       Không       Chưa biết

Những ý kiến đóng góp, hiến kế khác cho sự hợp tác giữa Quý cơ quan và trường ĐHLN

Một lần nữa xin cảm ơn Quý vị. Góp ý thêm xin gửi tới: [banxtts@vfu.edu.vn](mailto:banxtts@vfu.edu.vn); Điện thoại: 04.62922353 - Ban Xúc tiến tuyển sinh và Tư vấn việc làm, Trường ĐH Lâm nghiệp, Xuân Mai, Chương Mỹ, Hà Nội.

*Long*